

LA BOITE À OUTILS DU PORTEUR DE PROJET

LES ÉTAPES POUR
DÉVELOPPER
SON PROJET



Une fabrique de territoire,
deux tiers lieux



INTRODUCTION

UNE FABRIQUE DE TERRITOIRE, DEUX TIERS LIEUX

L'Écolieu la Filerie et les Greniers de Vineuil s'associent pour vous proposer cette boîte à outils, spécialement dédiée au soutien des porteurs de projet. Ensemble, nous vous partageons notre expérience, notre histoire et nos conseils pour réussir à vous lancer dans votre propre projet.

Nous espérons que ce guide saura vous soutenir vers la réussite de votre projet.

DANS CE GUIDE...

1

HISTOIRES DE NOS TIERS-LIEUX

2

VISITE GUIDÉE

3

**MODÈLE ÉCONOMIQUE ET
JURIDIQUE**

4

PARTENAIRES ET RÉSEAUX

1

HISTOIRES DE NOS TIERS LIEUX

Notre Fabrique de territoire démarre en 2018 sur deux lieux séparés. Voici la petite histoire de chaque lieu.

ÉCOLIEU LA FILERIE

PRÉSENTATION HISTORIQUE

LE COMMENCEMENT

2018

Après avoir voyagé autour du monde avec nos enfants, nous avons eu différentes prises de conscience face à notre système de vie.

Nos nouveaux besoins : être dans la nature, la vivre et faire un tout

Nos envies : Gagner en autonomie alimentaire et énergétique, comprendre les circuits de la vie quotidienne et les rendre le plus court possible, plus bio, plus de saison. Apprendre des techniques, savoir-faire et savoir-être.



LE PROJET SORT DE L'OEUF

2019

Nous recherchons alors à faire émerger les besoins du territoire. Pendant 1 an et demi nous rencontrons des dizaines d'acteurs du territoire : citoyens, parents d'élèves, artisans, producteurs, Amap, associations, élus, collectivités... Qui a besoin de quoi ? Qui a envie de faire partie de cette communauté apprenante et de passer à l'action collectivement ?

Nous décidons d'ouvrir le jardin et la maison en créant l'association "Écolieu la Filerie". Le projet commence à sortir de l'oeuf : 1er statuts, position du cadre et des valeurs, informations des partenaires...



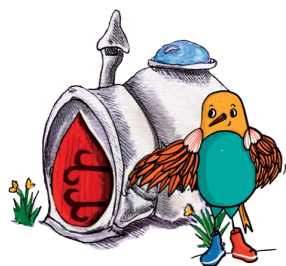
2020

CONSTITUTION DU COLLECTIF

Nous réalisons une année de test, pendant cette étrange période Covid, qui ne nous contraint pas autant que certains lieux, étant sur une propriété privée, en expérimentant diverses actions : ateliers, festivals, construction des kerterres, premières portes ouvertes de l'Écolieu, élargissement du conseil d'administration... À travers ces différentes expériences, nous constituons et renforçons le collectif : rencontre avec les citoyens, les associations, les collectivités, les projets. Cela nous a permis de donner, recevoir, apprendre, transmettre...

AGRANDISSEMENT DU PROJET

2021



On recommence, en un peu plus grand, en plus complet : suite de la construction des kerterres, 2 festivals « nature, culture, engagement » dans l'année, élargissement de la communauté, du groupe des administrateurs, des adhérents, des bénévoles, des artistes, des artisans, des partenaires. Modification du nom de l'association qui devient Fil Good - Écolieu la Filerie.

2022

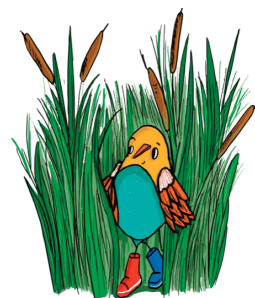
STRUCTURATION

on structure le projet associatif d'accompagnement vers la transition autour de 3 piliers :

- connaissance de la biodiversité
- Low tech et écoconstruction
- alimentation durable de la graine à l'assiette

et de 3 types d'action :

- ateliers de la transition
- organisation de festivals ecoresponsables
- accueil de porteurs de projets ; formation de l'équipe



ÉCRIVEZ LA SUITE AVEC NOUS

2023

Le projet évolue et nous décidons avec une 20aine de sociétaires de créer la SCIC "Les semeurs de Graine". L'objectif? démultiplier l'impact et élargir notre action via un Centre de Formation et d'Ecotourisme". Une Scic est une Société Coopérative d'Intérêt Collectif. Ce statut juridique permet de rassembler toutes les parties prenantes d'un projet pour une gouvernance partagée : collectivités, citoyens, bénévoles, salariés... Le statut Scic est particulièrement adapté pour les projets d'utilité sociale, qui s'inscrivent dans le développement local.



LE NOUVEAU PROJET "LES SEMEURS DE GRAINES"

Dans un contexte de dérèglement climatique et de biodiversité menacée, face aux problématiques énergétiques à venir et désireux de contribuer à la maîtrise des émissions de gaz à effet de serre, suite aux crises sociales et sanitaires, nous considérons qu'il est nécessaire :



De créer un lieu de vie, un Tiers-Lieu en milieu rural peu pourvu, pour regrouper des acteurs économiques en lien avec la Transition, des institutions publiques, et des citoyens, afin de faciliter les rencontres professionnelles et citoyennes, de permettre la co-construction de projets et formations accompagnants les transitions individuelles et collectives et d'apporter des éclairages sur une meilleure compréhension des causes, conséquences et enjeux du dérèglement climatique.



De renforcer les connaissances des citoyens et professionnels en matière de transition écologique et de méthodes pour alléger l'empreinte carbone individuelle, collectives, des particuliers, des entreprises, des institutions, avec comme visée les accords de Paris et dans l'optique d'adapter des méthodes aux changements présents et à venir.



De participer à la mise en place de ces « nouvelles solutions » sur le territoire de la Région Centre, notamment en termes d'énergie, d'alimentation, de santé, d'habitat et de mobilité) et participer et aider au développement du maillage territoriale alimentaire, économique et solidaire.



De sensibiliser le plus grand nombre en proposant notamment des parcours de tourisme citoyen « immersion » Tiers Lieux et slow tourisme.



D'incarner l'enthousiasme, les rapports humains empathiques et joyeux, le récit d'un nouvel avenir désirable (projets artistiques).



LOCAL • COOPÉRATIF • CITOYEN

LES GRENIERS DE VINEUIL

PRÉSENTATION HISTORIQUE



2018 NAISSANCE DU PROJET

MARS 2018

Les Greniers de Vineuil sont nés de la rencontre d'un ébéniste visionnaire, Arnaud, avec Christelle, un artisan boulanger qui rêvait d'un lieu d'activités, de partage et de rencontres. Persuadés que les initiatives collectives et citoyennes contribuent à l'émergence d'une société plus respectueuse de l'homme et de l'environnement, ils ont posé les premières bases du projet des Greniers de Vineuil.

MAI 2018

Rejoints par une centaine de personnes au cours d'un week-end de portes ouvertes, ensemble ils ont œuvré pour créer un outil destiné à soutenir l'économie locale.

CRÉATION DE LA SCIC

OCTOBRE 2018

Quelques mois après, la SCIC a été créée et compte aujourd'hui plus de 300 sociétaires.

DÉCEMBRE 2018

La bâtisse de 600 m² a été acquise par la SCIC au mois de décembre.

DE DÉCEMBRE 2018 À SEPTEMBRE 2019

Le Conseil Coopératif appuyé de nombreux bénévoles et acteurs, s'est fortement mobilisé pour mettre en œuvre le projet : travaux, chantiers participatifs, réunion d'acteurs, etc.

2019

OCTOBRE 2019

Les Greniers de Vineuil ont ouvert leurs portes autour d'un écosystème d'activités : un restaurant, une boutique d'artisanat local, une galerie d'art qui accueille tous les mois une nouvelle exposition, des hébergements touristiques, des espaces de réunion, formation et de travail et des événements (spectacles, concerts, expositions d'art, marché de créateurs, conférence et ateliers autour de la transition, ateliers créatifs, ateliers bien-être, etc.).

**2020
&
2021**

IMPACT DE LA CRISE SANITAIRE

Les Greniers ont été impactés par la crise sanitaire. Elle a contraint la SCIC à fermer le lieu totalement ou partiellement pendant 7 mois au total durant les 3 confinements. Les activités de location d'hébergements touristiques ainsi que la restauration et la vente en boutique ont été réduites considérablement pendant les confinements.

2022

REPRISE DES ACTIVITÉS

Forte de sa capacité à rebondir après chaque réouverture, la SCIC des Greniers a poursuivi son action et structuré ses activités autour de la restauration, de l'artisanat local, du tiers-lieu culturel, des ateliers bien-être et transition. Elle a développé de nouveaux partenariats et s'est fixé de nouvelles perspectives de développement :

- Devenir un « tiers-lieu ressource » de référence à l'échelle régionale pour accompagner les initiatives nouvelles en termes d'éco-projet ou de tiers-lieux. Cette action est menée en partenariat étroit avec L'Ecolieu La Filerie.
- Développer une offre de services de location d'espaces professionnels.
- Représenter un espace culturel reconnu sur le territoire en augmentant et diversifiant l'offre artistique et en améliorant la qualité d'accueil des artistes.

2023

UN NOUVEL ESPACE DE FORMATION

Les Greniers de Vineuil développent un espace de formation intégrant un atelier bois-métal partagé, une cuisine professionnelle et des espaces de travail.

L'association travaille depuis un an à la création d'un sentier pédagogique au sein de l'Ecolieu qui reprendrait nos préoccupations et actions phares, associant les objectifs de développement durable, pour les partager avec le public qui fréquente le lieu.



1

URGENCE CLIMATIQUE

Constat et consommations responsables



2

BIODIVERSITÉ

Plantes sauvages pour soigner et cuisiner



3

ÉCOCONSTRUCTION

Vivre ensemble et cuisine d'été collective



4

TRANSMISSION ET CULTURE



5

ÉCOCONSTRUCTION

Phytoépuration



6

BIODIVERSITÉ

Abeilles



7

ALIMENTATION DURABLE

Arbres, arbustes et vergers



8

BIODIVERSITÉ

Oiseaux



9

ÉCOCONSTRUCTION

Toilettes sèches, douche solaire et low tech



10

ÉCOCONSTRUCTION

Habitat léger, les kerterres



11

MOBILITÉ

12

BIODIVERSITÉ

L'écosystème d'une mare



13

ALIMENTATION DURABLE

Potager, permaculture et agrécologie

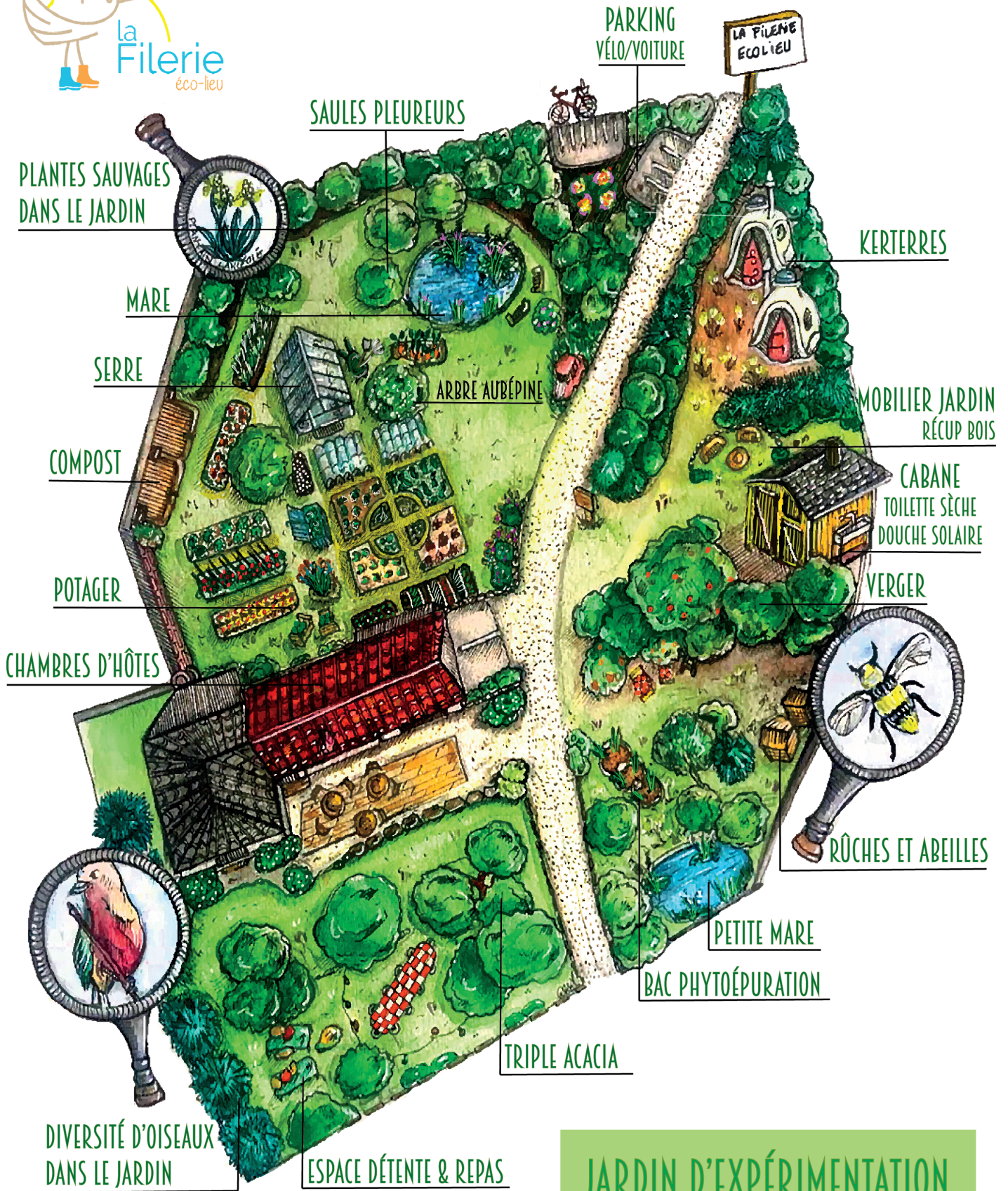


14

ALIMENTATION DURABLE

Compost





JARDIN D'EXPÉRIMENTATION ECO-LIEU LA FILERIE

3

MODÈLE ÉCONOMIQUE ET JURIDIQUE



MODÈLE JURIDIQUE
CHOISI À L'ÉCOLIEU
LA FILERIE

2019

**Création de l'association
"Écolieu la Filerie"**



1 présidente
1 secrétaire
2 bénévoles



2020

Lancement officiel

3 conseils d'administrations
1 assemblée générale
116 adhérents



2021

L'association devient "Fil Good - Écolieu la Filerie"

- 131 adhérents
- 1 assemblée générale
- 3 conseils d'administration
- 12 membre du CA



2022

- 151 adhérents
- 1 assemblée générale participative
- séances d'intelligence collective dédiées à la gouvernance*
- 3 conseils d'administration
- 8 membres du CA



2023

UN TIERS-LIEU, 2 STRUCTURES JURIDIQUES

Création SCIC "Les semeurs de graines"

- Centre de formation
- Centre d'écotourisme
- Petite épicerie

Association "Fil Good"

- Ateliers
- Festivals
- Porteurs de projet





MODÈLE JURIDIQUE CHOISI CHEZ LES GRENIERS DE VINEUIL

STATUT JURIDIQUE

La structure juridique choisie est une Société Coopérative d'Intérêt Collectif (Cf note SCIC). Sa gouvernance est obligatoirement démocratique (1 sociétaire = 1 voix). Elle est administrée par un président assisté d'un conseil coopératif de surveillance, tous deux désignés par l'assemblée générale des sociétaires. Le conseil coopératif est garant de la philosophie de la coopérative. Il peut décider de la création de commissions techniques ou thématiques en fonction des besoins de la coopérative.

La SCIC des Greniers de Vineuil regroupe 4 catégories de groupes de sociétaires. Il s'agit :

1

Des salariés

2

Des collectivités

3

Des usagers

ce sont les citoyen(ne)s
consommateurs(trices)
des biens et services
proposés par la
coopérative

4

Des acteurs/trices

ce sont les personnes
physiques ou morales
qui participent de
façon régulière aux
activités de la SCIC

Le lieu est donc accessible à un public diversifié : client du restaurant et du bar, spectateur de concerts, travailleur indépendant ayant besoin d'un espace de travail connecté, amateur d'art, client de la boutique d'artisanat, particulier souhaitant se former dans le cadre d'ateliers d'apprentissage de savoir-faire, etc.



Le conseil coopératif de surveillance se réunit au minimum une fois par mois avec les salariés.

Trois commissions techniques sont opérationnelles :

1

La commission Finance/Juridique/RH composée d'1 membre du Conseil Coopératif et 1 salarié.

2

La commission animation culturelle-spectacles composée de 6 personnes, 4 membres du Conseil Coopératif, 1 salarié, 1 sociétaire.

3

Le comité de sélection de la Galerie d'art : il est composé de 6 personnes, 2 membres du Conseil Coopératif, 1 salarié, 3 artistes sociétaire.





MODÈLE ÉCONOMIQUE L'ÉCOLIEU LA FILERIE

POSTULAT DE BASE

Volonté de rendre accessible à tous la question de la transition : Accès aux ateliers et festival pour peu cher (5/10/15€) ; repas bio local copieux et gouteux pour 6 -7€ ; nombreux ateliers et évènements gratuits.

Démarrage de l'association avec le soutien des institutions et collectivités (principalement la région et les fonds européens) à hauteur de 75-80% du budget de fonctionnement annuel.

Création dès que possible de postes salariés, 75% des dépenses pour développer partenariat et coordonner les différents intervenants et publics.

Développement dans une 2eme phase de prestation (école, entreprise) pour diminuer la dépendance aux subvention publique.

Objectif : démocratiser l'accès à la transition écologique, tout en équilibrant davantage les ressources propres et les subventions publiques

1

Un lieu privé mis à disposition de l'association gratuitement

Utilisation du jardin pour les ateliers, le festival, les réunions, les rdv. Equipement (en auto-construction) progressif pour faciliter l'accueil de groupes au jardin.

2

Implication bénévole importante

Les porteurs de projet initiaux ont été bénévoles à temps plein pendant trois ans avant de devenir salariés ; 30 bénévoles ponctuels pour nos évènements (festival, ateliers) ; gouvernance bénévole

3

Soutien des partenaires publiques

Aide au fonctionnement Europe / Etat/ Région / Département/ communauté de commune / Commune : subvention allouée par une personne publique en vue de financer une activité d'intérêt général et qui impacte positivement la vie locale. Plutôt sur le fonctionnement ; possible sur de l'investissement ; aide au démarrage et soutien de long terme

4

Financement participatif

Amis/famille/citoyens : financement participatif (campagne 2021 Effervesens avec France Active et la Région centre) : opération de communication autant que de financement

5

Philanthropie

Des fondations soutiennent des projets associatifs ponctuels. Des partenaires du Réseau ESS font de la veille pour repérer ces appels à projets (Ex : lettre mensuelle d'Alter Incub). Il est également possible de défiscaliser un don à hauteur de 66% si votre association est d'intérêt général

6

Recette de l'association

Billetterie et bar festival, adhésion, nuit en kerterre, vente de prestation d'animation (écoles, entreprise, mairies), vente d'animation d'ateliers de la transition (citoyens), réalisation d'évènements (rentrée transition). Nous essayons de diversifier nos prestations ; mais leur tarif n'est pas très élevé et nos recettes restent minoritaires par rapport aux subventions.

7

Coopérative Oasis

Épargne solidaire des citoyens et prêt à des SCIC ou entreprise (pas de prêt à des particuliers).

L'IMPORTANT POUR NOUS DE L'ANCRAGE LOCAL

31,5% de la population habite dans une commune de <3500 habitants. Ces petites communes représentent 91% de l'ensemble des communes françaises.

Voisins commerces, école, entreprises, associations, citoyens engagés : nous sommes allé voir tout l'écosystème dans le quel nous nous trouvons pendant 2 ans en 2018 et 2019 avant de démarrer le projet et nous interagissons avec les différents acteurs de cet écosystème le plus régulièrement possible selon les projets soutenus





MODÈLE ÉCONOMIQUE CHEZ LES GRENIERS DE VINEUIL

PROVENANCE DES REVENUS

Les revenus de la SCIC sont issus principalement :

- Des locations des hébergements (Gîtes) ;
- Du loyer du resto-bar ;
- Du loyer de la boutique ;
- Des locations de salles pour les ateliers, réunions, formations, bureaux et évènements.

La SCIC bénéficie également de subventions publiques : Région, Europe, Ministère des Collectivités territoriales, Ministère de la Culture, Fondation Crédit Coopératif.

La souscription citoyenne à hauteur de 150 000 euros et le recours à 2 prêts bancaires ont permis de financer l'achat de la bâtisse et une partie des travaux.

1

LES DIFFÉRENTS RÉSEAUX DE L'ÉCOLIEU LA FILERIE



Les associations



Les autres tiers lieux



Les écolieux



Les oasis



Accueil paysan



Alter Incub



Acteurs de l'ESS du
Blésois



Lieux culturels
région Centre



Consortium avec les
greniers de Vineuil

LOCAUX - BASSIN DE VIE

Ex : Groupe ESS du Blésois

DÉPARTEMENTAUX

*Ex : Sous-groupe Alter'Incub du
41*

RÉGIONAUX

*Ex : Création d'une association
de pré-figuration régionale
(ambition tiers lieux) : contact
Baptiste Meyer ; contact Simon
Laurent*

NATIONAUX

*Ex : Communautés nationales
ressources France Tiers Lieu ;
communauté des Oasis Colibris ;
annuaire géolocalisé : gogocarto*



2

DES PARTENAIRES POUR
VOUS ACCOMPAGNER

LES RÉSEAUX À CONNAÎTRE

RÉSEAUX

**FRANCE TIERS-LIEUX**

Lieu : France entière

[Accéder au site internet](#)

**FORUM DES TIERS-LIEUX**

Lieu : France entière

[Accéder au site internet](#)

**ANCT**

Lieu : France entière

[Accéder au site internet](#)

**COLLECTIF ESS DU BLÉSOIS**

Lieu : Blois

**OASIS - COLIBRI**

Lieu : France entière

[Accéder au site internet](#)

**CRESS CENTRE**

Lieu : Région Centre

Contacts : Simon Laurent :

s.laurent@cresscentre.org

Baptiste Meyer :

m.meyer@cresscentre.org

[Accéder au site internet](#)

PROJETS
ET STRUCTURES
À DÉCOUVRIR**Bio Solidaire**

Lieu : Blois

[Accéder au site internet](#)

**INPACT Centre**

Lieu : Région Centre

[Accéder au site internet](#)

**Écolieu du Bouchot**

Lieu : Loir-et-Cher

[Accéder au site internet](#)

**L'arbre aux étoiles**

Lieu : Eure

[Accéder au site internet](#)

**Graine Centre**

Lieu : Région Centre

[Accéder au site internet](#)

ACCOMPAGNEMENT TECHNIQUE ET MÉTHODOLOGIQUE



DLA

Dispositif local
d'accompagnement de l'ESS
Lieu : France entière

[Accéder au site internet](#)



BGE-ISMER

Lieu : Région Centre

[Accéder au site internet](#)



Alter Incub CVL

Lieu : Région Centre

[Accéder au site internet](#)



ESSOR CVL

Lieu : Région Centre

[Accéder au site internet](#)



Pays des Châteaux

Lieu : Pays des Châteaux
Contacts : Xavier Laurière
Kathleen Dreux

[Accéder au site internet](#)



URSCOP

Lieu : Région Centre

[Accéder au site internet](#)



Dorémi

Lieu : France entière

[Accéder au site internet](#)



CAUE Loir-et-Cher

Lieu : Loir-et-Cher

[Accéder au site internet](#)

FINANCEMENT



FRANCE ACTIVE

Lieu : France entière
Contact : Alexis de
Williencourt

[Accéder au site internet](#)

FORMATION



CEFIM

Lieu : Région Centre
Contact : Céline Geneste

[Accéder au site internet](#)

DOCUMENTATION



MOVILAB

Lieu : France entière

[Accéder au site internet](#)



3

ACCOMPAGNEMENT PAR LES GRENIERS DE VINEUIL ET LA FILERIE



LOCAL • COOPÉRATIF • CITOYEN



MISSIONS D'ACCOMPAGNEMENT

- Appui à la réalisation du diagnostic projet et à l'analyse des besoins du territoire
- Appui à la définition de l'offre de service en adéquation avec les besoins
- Identification des partenaires locaux et parties prenantes du tiers-lieu
- Identification des acteurs et dispositifs d'appui
- Appui à la définition du modèle économique du tiers-lieu
- Appui à la recherche de sources de financements suivant la nature du projet
- Appui à la définition de la gouvernance du tiers-lieu
- Suivi du montage de projet

OUTILS

- Boîte à outils des contacts et sites ressources + livret et guide CRESS
- Étapes de structuration de l'association
- Cartographie des tiers-lieux
- Exemple de cadres logiques, budget
- Outils d'animation de réunion, de prise de décision, outils pour susciter la coopération des parties prenantes

- Cartographie des tiers lieux
 - Gogocarto
 - France Tiers Lieux
- Portail ESSOR : parcours à adapter au parcours d'initiatives citoyennes : <http://www.essor-centrevaldeloire.org/>
- Guide Entreprendre et Coopérer
- BMS Alter Incub'
- Livret CRESS présentation des tiers lieux
- Guide pour entreprendre (connaissance ESS, arbres décisionnels...)
- Guide pour la coopération
- Les plaquettes des acteurs de l'accompagnement
- Sites pour recherches de financement :

OUTILS



GOVERNEMENT

APPEL À PROJETS

APPEL À PROJETS DE L'ÉTAT

FONDATION DE FRANCE

ASSOCIATIONS MODE D'EMPLOI

ADMICAL

AIDE DE L'ÉTAT

ESSPACE

CARENEWS

RESEAU RURAL

Et voilà!

Nous espérons que ce guide saura vous accompagner dans le développement de votre projet.
Nous restons disponibles pour toutes questions, n'hésitez pas à nous contacter.



LES GRENIERS DE VINEUIL

118 route de Chambord,
41350 Vineuil
greniersdevineuil@gmail.com
09 88 41 88 01

www.lesgreniersdevineuil.com



ÉCOLIEU LA FILERIE

23 route de la Filerie,
41700 Fresnes
ecolieu@lafilerie.org
06 67 17 51 93

www.lafilerie.org

**avec le soutien du ministère de la cohésion
des territoires et de France Relance**



**AGENCE
NATIONALE
DE LA COHÉSION
DES TERRITOIRES**



**L'Europe c'est ici.
L'Europe c'est maintenant.**